



Module PGI WaveSoft

# Immobilisations

**Simplifiez la gestion des biens de votre entreprise tout en optimisant vos amortissements...**

## À qui s'adresse ce module ?

WaveSoft Immobilisations est un outil spécialement conçu pour les TPE, PME-PMI, les artisans, les commerçants de tous secteurs d'activités. Vous souhaitez automatiser et sécuriser vos traitements d'immobilisations et d'amortissements, de la création des fiches immobilisations à partir de profils spécifiques, jusqu'aux impressions des états d'inventaires des biens, des états de dotations prévisionnelles ou effectuées...

## Les grandes lignes :

- ★ **Gestion des immobilisations** par composant conformément à la réglementation : CRC 2002-10.
- ★ **Calcul des amortissements** selon les méthodes couramment utilisées : linéaire, dégressive, etc.
- ★ **Fiche immobilisation** avec descriptif complet de l'acquisition.
- ★ **Visualisation instantanée du plan d'amortissement** d'un bien selon la méthode choisie : comptable, fiscale, dérogatoire.
- ★ **Gestion et suivi** du cycle d'amortissement d'un bien immobilisé : acquisition, dotation, provision, réévaluation, cession.
- ★ **Inventaire des actifs immobilisés et des plans d'amortissement.**
- ★ **États des dotations prévisionnelles ou effectuées** avec réévaluations, provisions, cessions de biens.
- ★ **Fiche biens** en crédit bail ou en location.
- ★ **Génération des écritures comptables** prévisionnelles et réelles.
- ★ **Intégration analytique comptable.**

## Avantages clés :

- ★ Compatible normes IAS 16.
- ★ Générateur de formules de calcul d'amortissement.
- ★ Automatisation d'enregistrements grâce aux profils d'immobilisations par nature ou type.
- ★ Générateur d'états.

CE MODULE  
EST DISPONIBLE  
EN ÉDITION :



ENTREPRISE



PROFESSIONNELLE



STANDARD



## ★ Calculez vos amortissements (avec assistant)

### Règles de calculs :

- Livrées avec l'ensemble des règles de calcul d'amortissement couramment utilisées (linéaire, dégressif, etc.), de nouvelles règles de calcul d'amortissement peuvent être créées en cas d'évolution de la législation.

### Fiche immobilisation :

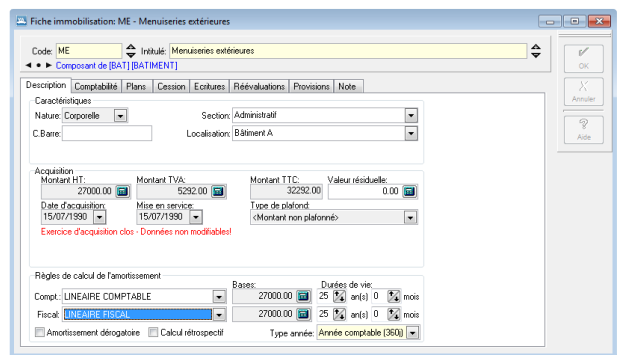
- Description du bien (classement, valeur d'acquisition, date d'acquisition et de mise en service, types d'années, modes et durées d'amortissement comptable et fiscal, etc.).
- Définition des comptes pour l'intégration comptable (acquisition, dotation, provision, réévaluation, cession).
- Visualisation instantanée du plan d'amortissement d'un bien selon la méthode choisie (comptable, fiscal, dérogatoire).
- Visualisation instantanée des écritures générées ou à générer.
- Gestion des composants : éclatement et regroupement de biens.
- Calcul rétrospectif des amortissements.
- Calcul automatique, en cas de cession, des plus et moins values.
- Prise en compte d'une partie de la valeur du bien dans le calcul de la base de la taxe professionnelle.
- Gestion des réévaluations et provisions de biens.

## ★ Import/Export paramétrables

- Fiches immobilisations avec re-calculation des plans d'amortissements.

### Les points très appréciés :

- Impression d'étiquettes codes-barres.
- Personnalisation de champs de classification des biens immobilisés.
- Assistant à la création des fiches immobilisations.



| Plan comptable | Plan fiscal | Durée    | VNC Début | Dotation | Réval Amort | Prov Amort | VNC Fin  | VRI Amort |
|----------------|-------------|----------|-----------|----------|-------------|------------|----------|-----------|
| 01/01/2001     | 31/12/2001  | 137 5667 | 15639 00  | 1080 00  |             |            | 14619 00 |           |
| 01/01/2002     | 31/12/2002  | 149 5667 | 14619 00  | 1080 00  |             |            | 13539 00 |           |
| 01/01/2003     | 31/12/2003  | 161 5667 | 13539 00  | 1080 00  |             |            | 12459 00 |           |
| 01/01/2004     | 31/12/2004  | 173 5667 | 12459 00  | 1080 00  |             |            | 11379 00 |           |
| 01/01/2005     | 31/12/2005  | 185 5667 | 11379 00  | 1080 00  | 5000 00     |            | 10299 00 |           |
| 01/01/2006     | 31/12/2006  | 197 5667 | 10299 00  | 1080 00  |             |            | 9219 00  |           |
| 01/01/2007     | 31/12/2007  | 209 5667 | 9219 00   | 1080 00  |             |            | 8139 00  |           |
| 01/01/2008     | 31/12/2008  | 221 5667 | 8139 00   | 1080 00  |             |            | 7059 00  |           |
| 01/01/2009     | 31/12/2009  | 233 5667 | 7059 00   | 1080 00  |             |            | 5979 00  |           |
| 01/01/2010     | 31/12/2010  | 245 5667 | 5979 00   | 1080 00  |             |            | 4899 00  |           |
| 01/01/2011     | 31/12/2011  | 257 5667 | 4899 00   | 1080 00  |             |            | 3819 00  |           |
| 01/01/2012     | 31/12/2012  | 269 5667 | 3819 00   | 1080 00  |             |            | 2739 00  |           |
| 01/01/2013     | 31/12/2013  | 281 5667 | 2739 00   | 1080 00  |             |            | 1659 00  |           |
| 01/01/2014     | 31/12/2014  | 293 5667 | 1659 00   | 1080 00  |             |            | 579 00   |           |
| 01/01/2015     | 31/12/2015  | 305 5667 | 579 00    | 1080 00  |             |            | 0 00     |           |

## États et impression

directement dans WaveSoft Immobilisations...



- Fiches de biens.
- Plan d'amortissement comptables, fiscaux et dérogatoires.
- État des dotations.
- État des cessions.
- État des provisions.
- État des réévaluations.

La description de ce produit est indicative et non contractuelle, l'éditeur se réserve le droit de le modifier à tout moment.

## Pour aller plus loin...



★ WaveSoft Immobilisations fait partie d'un ensemble de modules du PGI WaveSoft : CRM, Gestion Commerciale, Comptabilité...

N'hésitez pas à demander plus d'informations à votre revendeur concernant les modules et la maintenance WaveSoft.

Cachet du distributeur



Tél. N° Azur (prix d'un appel local) :  
**0 810 001 274**

Email : [contact@wavesoft.fr](mailto:contact@wavesoft.fr)  
Site internet : [www.wavesoft.fr](http://www.wavesoft.fr)